

Sistema Local de Áreas Protegidas (SILAPE)

Envigado, Colombia

Agustín Gutierrez Henao
Jonnathan Burbano Salazar



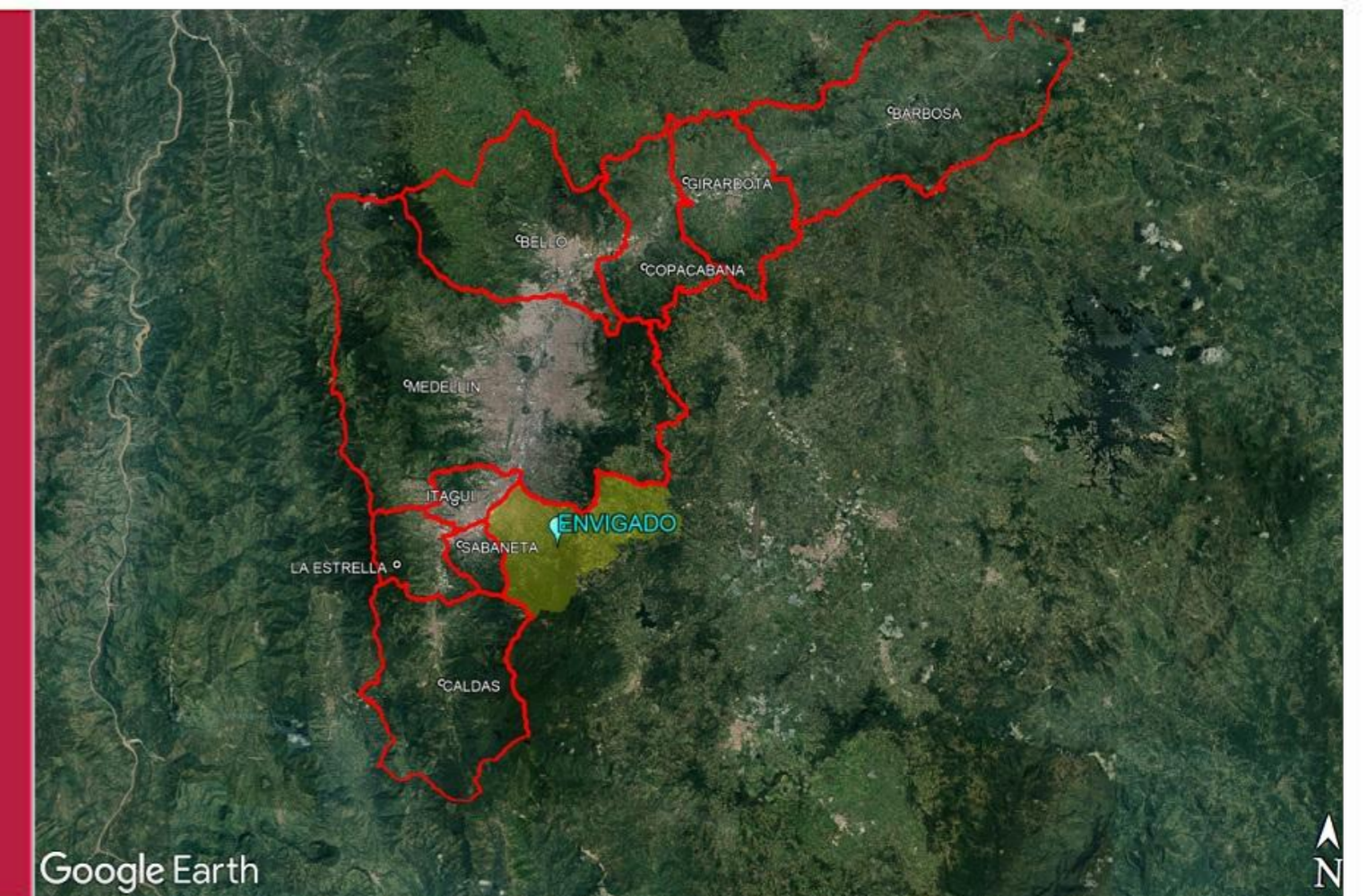
Contexto

PRINCIPALES DESAFÍOS

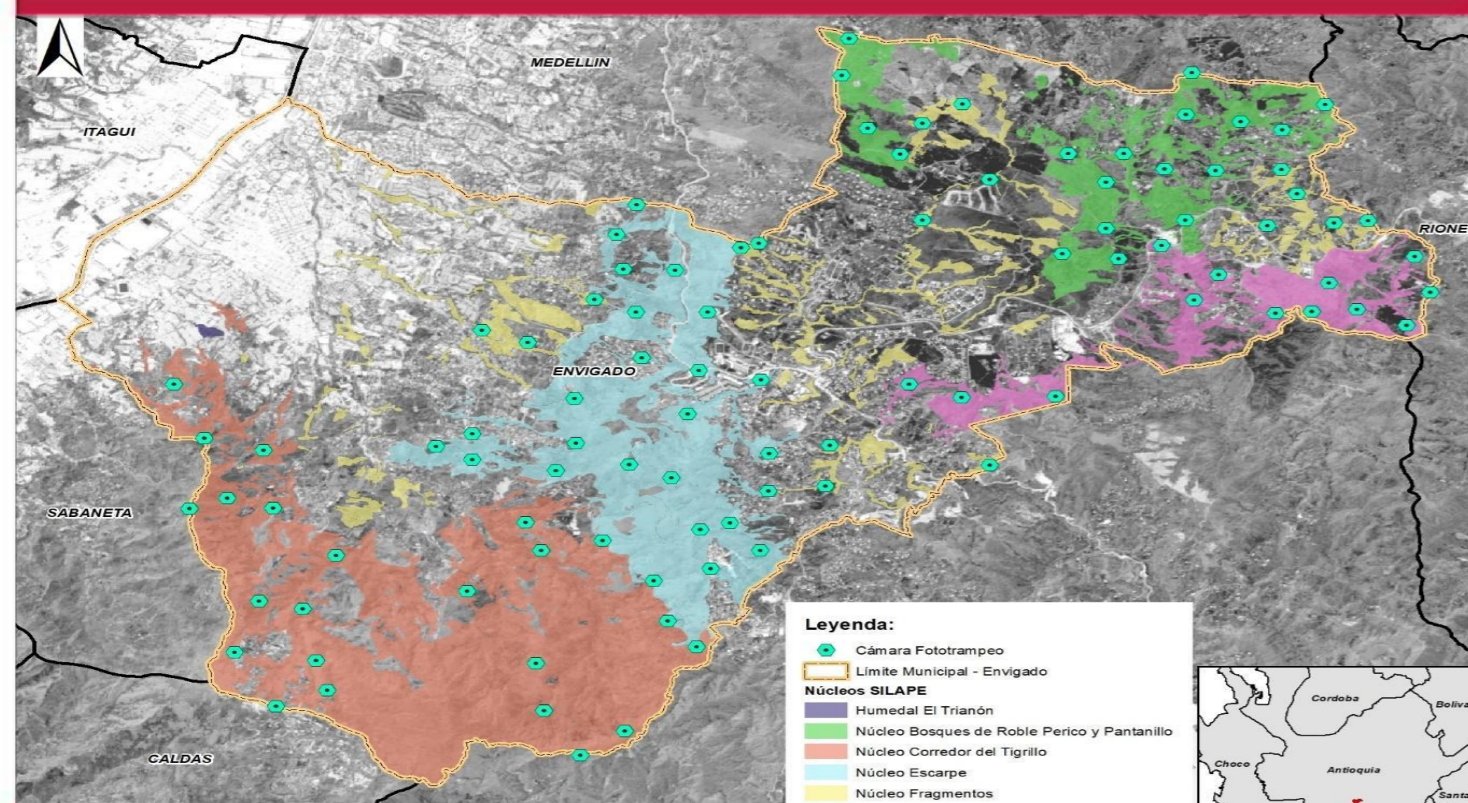
- Pérdida de la biodiversidad, ecosistemas y sus bienes y servicios para los habitantes de Envigado.
- Disminución de la Calidad de Vida relacionada con la naturaleza.
- Incremento del desarrollo urbanístico sobre ecosistemas de gran importancia.
- Pérdida de la Conectividad ecológica.

PERFIL DE LA CIUDAD

- Población: 232.854 habitantes.
- Area: 79 km²
- Ubicación: El Municipio de Envigado se encuentra ubicado al sur del Valle de Aburrá – una región METROPOLITANA con alta población de 10 municipios, con gran diversidad por sus condiciones fisiográficas y climáticas.



Enfoque



¿Qué están haciendo?

- Conocimiento y gestión de la biodiversidad.
- Identificación y gestión de conflictos.
- Implementación de estrategias de fortalecimiento de la conectividad ecológica.
- Aportes activos al POT.
- Articulación interinstitucional para la conservación.
- Ciencia ciudadana para la apropiación del SILAPE.

¿Cuál fue su punto de partida?

- Participación programática con alta valoración de los ecosistemas estratégicos en el POT 2011, proyectando un SILAP.
- Implementación del SILAPE, activamente gestionado y articulado con acciones de conservación.

Metodología



- Se proyectó como estrategia de conservación de la estructura ecológica local, un modelo SILAPE fuerte desde la normativa acuerdo 09-2016 y el POT decreto 600 de 2019; INCORPORADA con gestión, programas, proyectos y acciones continuas y estratégicas por mas de 10 años en Envigado. Se incorpora 40% del territorio municipal al AP.
- Gestión clave: monitoreo sistemáticos de la biodiversidad con cámaras trampa mas de 1700 sp identificadas de flora y fauna; análisis multicriterio con información cartográfica; elaboración mapas sobre presencia y distribución de especies
- Corredores de felinos- ; apropiación continua y divulgación participativa; relacionamiento fuerte con entes externos fuertes relacionados con la conservación (Corantioquia, AMVA, EPM, PNN, UdeA; U. Nacional, InterLACE –NBS- Union Europea, municipios amigos.
- Lidera: Agustín Gutierrez – Director Ecosistemas y Biodiversidad.

¿Cómo está financiada la acción?

- Con recursos de instituciones públicas EPM – CORANTIOQUIA – HUMBOLDT – Concesión Vial Tunel de Oriente, entre otras.
- Recursos Propios.

Resultados



¿Qué han logrado?

- CREDIBILIDAD Y VALORACIÓN DEL SILAPE
- Alto conocimiento de la biodiversidad y los ecosistemas que existen en Envigado.
- Monitoreo novedoso y útil con cámaras trampa en piso y en dosel para la identificación de especies de fauna silvestre.
- Información biológica de alta importancia - Modelos de conectividad ecológica, vacíos de conectividad, puntos críticos de atropellamiento de fauna silvestre, evaluación de los procesos de conservación en el SILAPE-.
- Procesos de Ciencia Ciudadana para la apropiación activa.

Próximos pasos

- Consolidación de las estrategias de conservación implementadas y desarrollo de específicas para especies amenazadas.
- Articulación con cambios al POT.
- Fortalecimiento de la articulación interinstitucional local, regional, nacional e internacional.

Lecciones aprendidas

- La articulación del SILAPE con el POT es altamente efectiva para la sostenibilidad del área protegida y la implementación de acciones.
- La divulgación de la biodiversidad, estrategias de conservación y su importancia para la sostenibilidad de la biodiversidad y sus ecosistemas, impulsan y sustentan proyectos del área protegida.
- La articulación interinstitucional (con autoridades ambientales, universidades e investigadores reconocidos) es clave para acciones de conservación y la sostenibilidad de las áreas protegidas.
- La apropiación ciudadana mantiene visible y fuerte el SILAPE y su gobernabilidad.

